

Dezember 2022

KölnTourismus

Köln

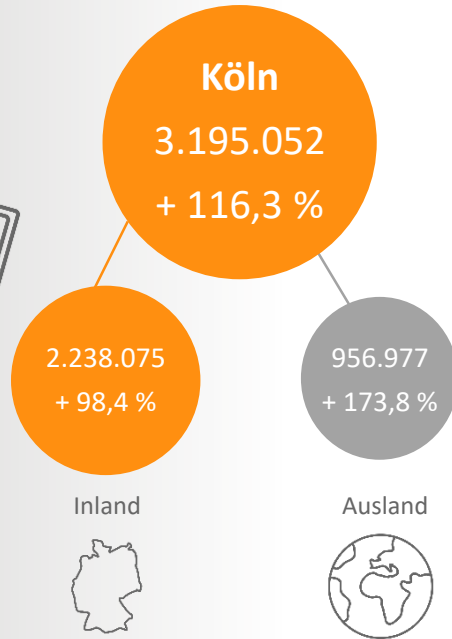
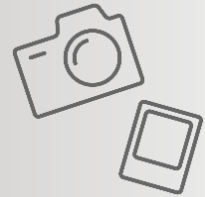


# Tourismusentwicklung in Köln



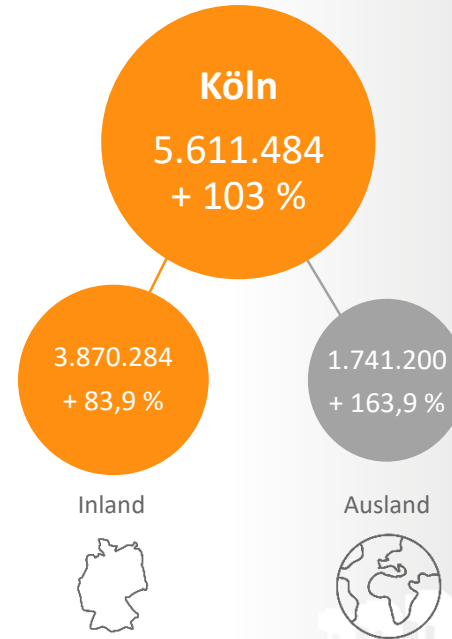
Köln ist ein Gefühl.

## Ankünfte



Vergleich 2019:  
3.826.360  
(- 16,5 %)

## Übernachtungen



Vergleich 2019:  
6.579.119  
(- 14,7 %)

## Ankünfte



316.882

+ 87,8 %

184.433

+ 68,8 %

Inland



132.449

+ 122,8 %

Ausland



## Übernachtungen



529.936

+ 75,8 %

295.064

+ 51,7 %

Inland



234.872

+ 119,7 %

Ausland



## Aufenthaltsdauer



1,7 Tage - 5,6 %



## Bettenanzahl & -auslastung

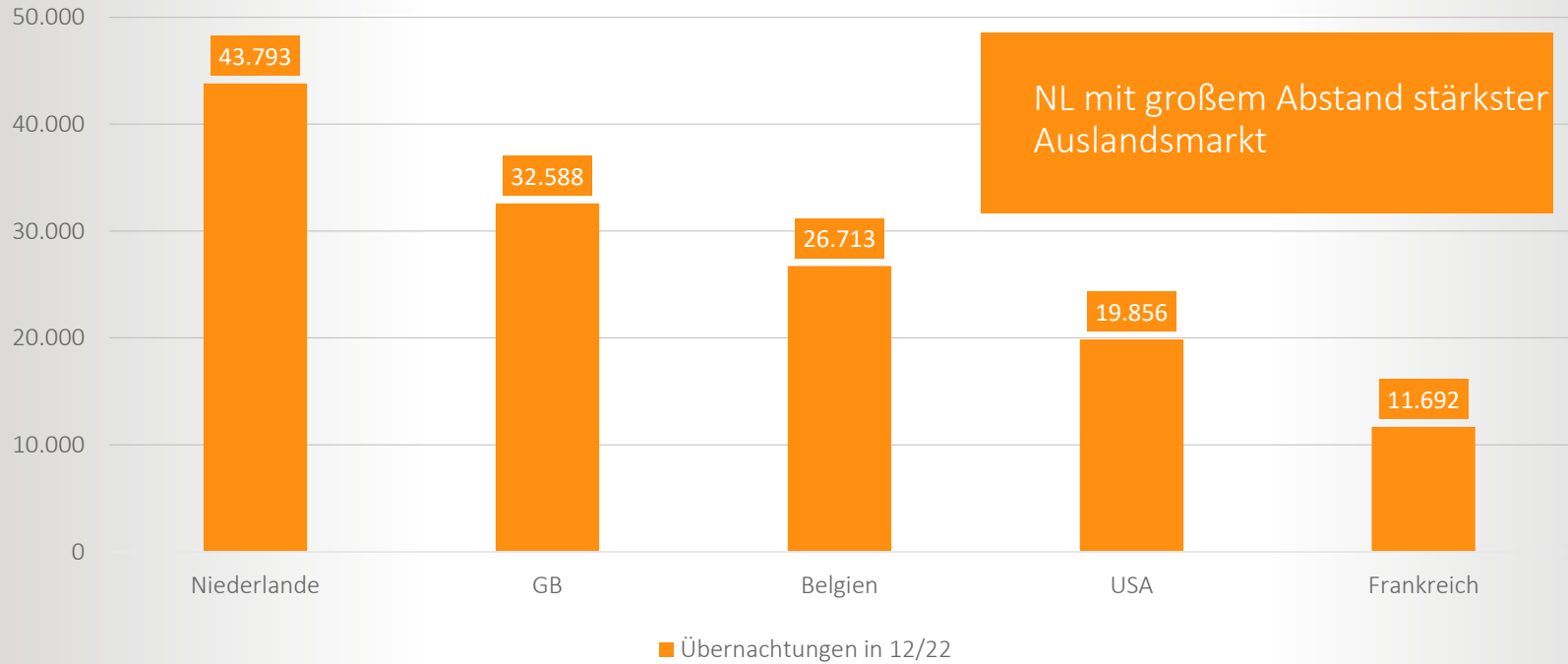


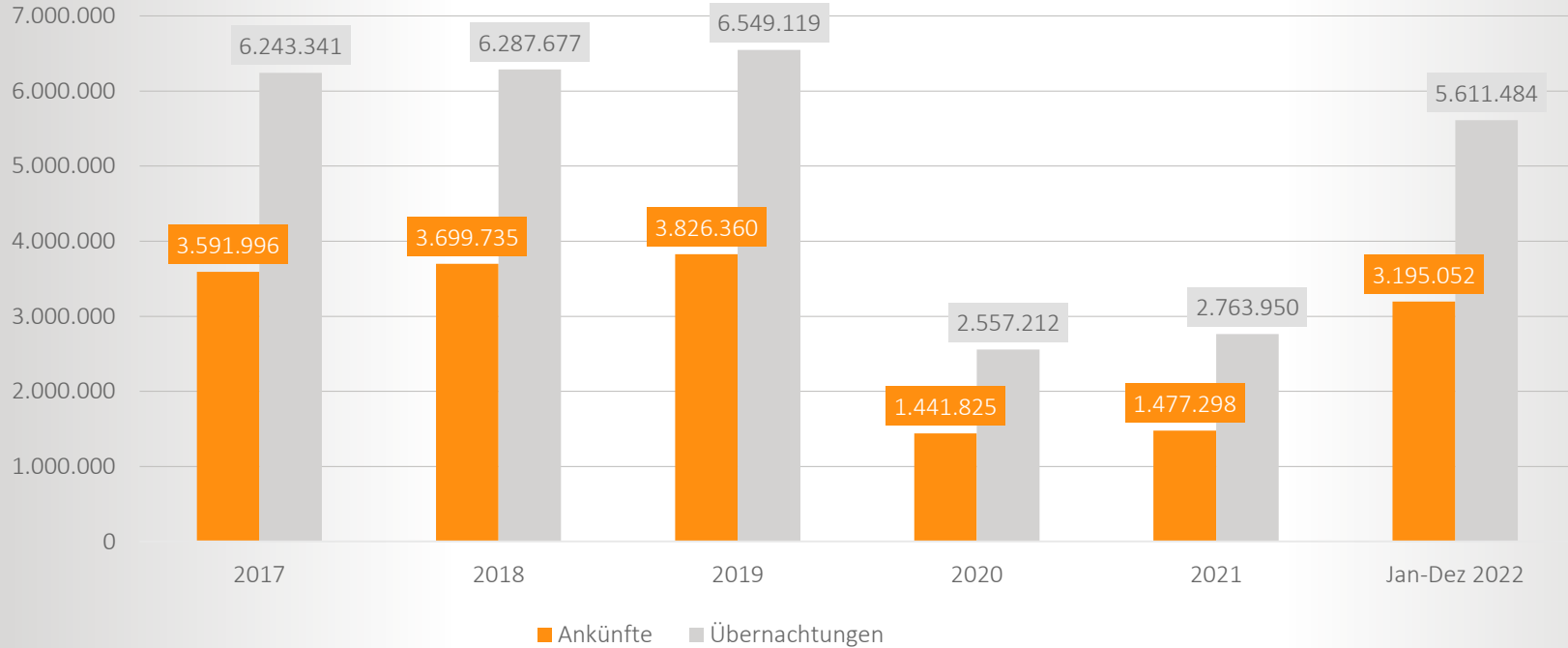
35.905



48,7







Kontakt:

KölnTourismus GmbH

[Presse@koelntourismus.de](mailto:Presse@koelntourismus.de)

Telefon: +49 221 346 43 230

Quelle: IT.NRW – Statistisches Landesamt für Statistik Nordrhein-Westfalen

